

SITOP: Suggerimenti per un corretto utilizzo dei moduli batteria

19.Febbraio.2020

La presente rappresenta una guida pratica per l'utilizzo corretto dei moduli batteria SITOP.

Il corretto utilizzo di un modulo batteria è un fattore molto importante se non si vuol incorrere in problemi di funzionamento. Per tal motivo, è consigliabile tenere conto di queste indicazioni:

Posizionamento

- La vita utile di una batteria diminuisce esponenzialmente al crescere della temperatura di esercizio della stessa. Per tal motivo si suggerisce l'installazione della batteria in corrispondenza della parte inferiore dell'armadio. Allo stesso tempo, si suggerisce di non connettere il modulo all'UPS con cavi di lunghezza maggiore di 3 metri, onde evitare indesiderate cadute di tensione.

Stoccaggio dei moduli batteria

I moduli batteria, se non utilizzati per lunghi periodi, sono soggetti ad un processo di autoscarica.

Si rammenta di:

- Immagazzinare i moduli batteria per tempi relativamente brevi in un luogo possibilmente asciutto, fresco e al riparo dal gelo.
- Nel caso di un immagazzinaggio prolungato, effettuare ciclicamente una ricarica completa dei moduli batteria onde evitare che si scarichino del tutto. Si suggerisce una ricarica ogni sei mesi circa. Se si immagazzinano moduli batteria con uno stato di carica basso, i loro accumulatori potrebbero scaricarsi del tutto. In tal caso l'intervallo di ricarica si riduce ad un mese.

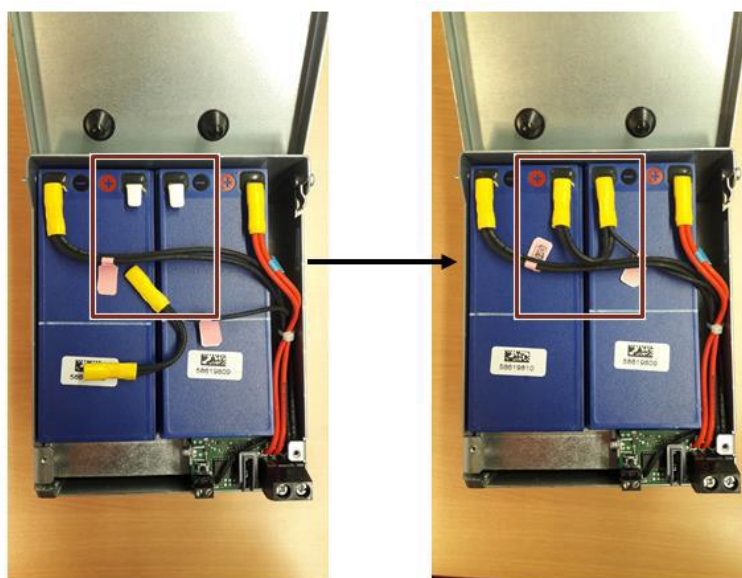
Suggerimenti per un corretto utilizzo dei moduli batteria SITOP

19.Febbraio.2020

- Evitare di lasciare la batteria scarica una volta spento l'impianto.
- Per motivi legati alle norme sui trasporti (trasporto aereo), il modulo batteria 5 Ah LiFePO4 esce dalla fabbrica caricato solo al 30% della sua capacità. Prima di un immagazzinaggio a lungo termine occorre pertanto ricaricarlo completamente.
- I moduli batteria 5 Ah LiFePO4 che si sono scaricati completamente durante la bufferizzazione devono essere ricaricati entro 14 giorni, onde evitare danni irreversibili agli accumulatori.

Spedizione

- Prima del trasporto e della spedizione, scollegare i morsetti ed estrarre il fusibile dal modulo.
- Nel caso di batteria LiFePO4, durante la spedizione aerea, lo stato di carica della batteria (SOC) non deve essere superiore al 30%.
- Nel caso di batteria LiFePO4, durante la spedizione, occorre isolare i due moduli batteria. La figura sottostante mostra come collegare o isolare i moduli batteria all'interno dell'UPS1100 5 Ah LiFePO4.



Suggerimenti per un corretto utilizzo dei moduli batteria SITOP

19.Febbraio.2020

Informazioni aggiuntive

- Brochure "[Brochure portfolio SITOP](#)"
- Informazioni di prodotto [Industry Mall](#)
- SITOP power in Internet: www.siemens.it/sitop
- Contatta l'esperto SITOP per maggiori informazioni: info-sitop.rc-it@siemens.com

Cordiali saluti
